

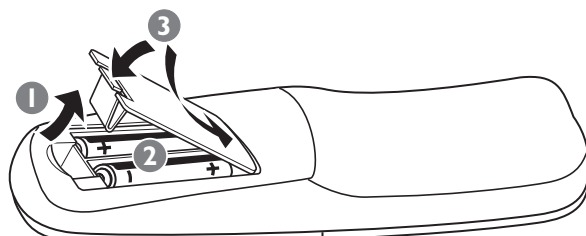
1 Connect DVD recorder

- 1 Remove the antenna cable plug from your TV (or Satellite Receiver/Cable Box). Connect it to the **ANTENNA** input socket at the back of the DVD recorder.
- 2 Use the supplied antenna cable to connect the DVD recorder's **TV** output socket to the antenna input socket at the back of your TV set.
- 3 Use the supplied scart cable to connect the DVD recorder's **EXT 1 TO TV-I/O** socket to the SCART socket at the back of your TV set.
- 4 Connect the power cable of the DVD recorder's **~ MAINS** to the power supply.

Helpful Hints:

If your TV does not have the above-mentioned connectors, please refer to the user manual for more information on others possible connection to your TV set.

2 Prepare the remote control



3 Start first installation

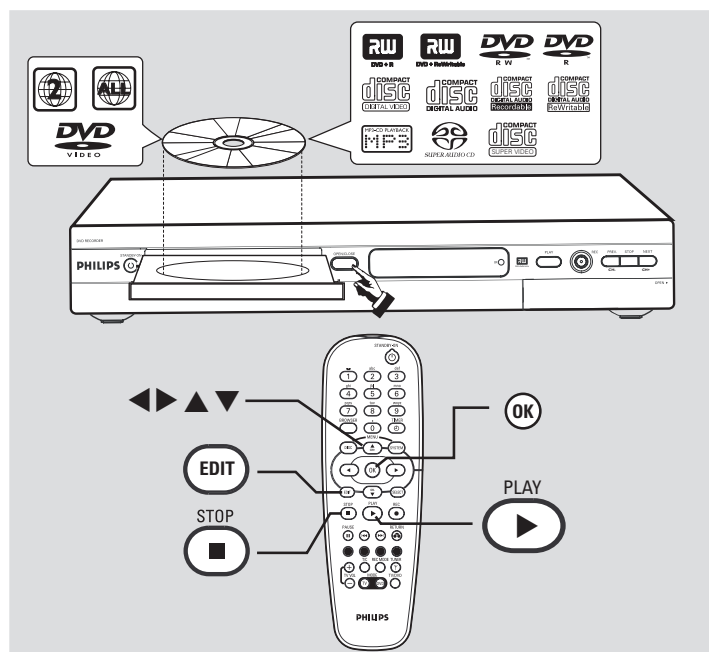
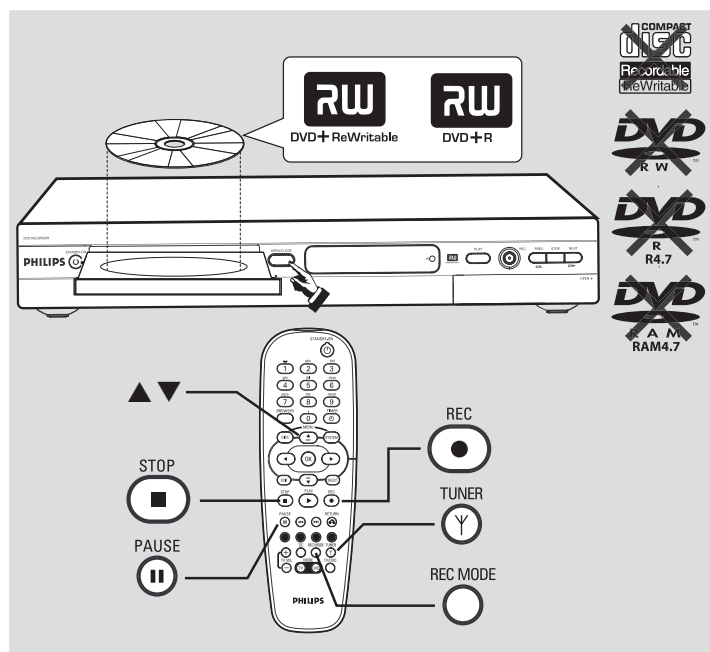
- 1 Press **STANDBY-ON** (⏻) on the DVD recorder to switch it on.
- 2 Switch on the TV set and select the correct video in channel, the First Installation menu appears on the TV.

NO PICTURE! Press the TV/AV button or CHANNEL ▲ ▼ button on the TV to select the correct video in channel, for example, 'EXT', '0', or 'AV'.
- 3 Press ▲ ▼ to select an item in the menu. Press ► to access the selected item's options. Press ◀ to confirm your selection. When you complete, select { **Done** } in the menu and press **OK** to continue.
- 4 { **Language and Country** } menu appears.
 - { **Language** } – select on-screen display language.
 - { **Country** } – select country of your residence.
- 5 { **TV Format** } menu appears.
 - { **TV Format** } – select TV screen display.
- 6 { **Channel Search** } menu appears.
 - Press **OK** to start automatic TV channel search.
 - Once the TV channel search is completed, the total number of channels found is displayed.
- 7 { **Time and Date** } menu appears.
 - If the time and date shown on the TV are not correct, press ► to enter the respective time/date field. Press ▲ ▼ to change the first digit and press ► to go to the next digit field. Once complete, press **OK** to confirm.
- 8 Press ▼ to select { **Done** } and press **OK** to save the changes.
 - The first installation is now complete.

The DVD recorder is ready for use!

See next page for basic recording and playback.

... cont.



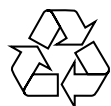
4 Start manual recording

- 1 Insert a recordable DVD+R(W) with the label side facing up.
- 2 Press **TUNER** on the remote control to see the TV programmes, then press **▲ ▼** to select the programme number you wish to record.
→ If you wish to record from additional devices (e.g. Video Cassette Recorder), press **▲ ▼** on the remote control to select the correspond external input channel.
For example, select { EXT2 } if you have connected the VCR to **EXT2 AUX-I/O** scart socket at the back of the DVD recorder.
- 3 Press **REC MODE** to select a desired recording mode. It defines the picture quality and the maximum recording time for a disc.

| Record Mode | Picture Quality | Maximum Recording Time per Disc |
|-------------|---------------------------------------|---------------------------------|
| M1 | High quality (HQ) | 1 hour |
| M2 | DVD quality-Standard Play (SP) | 2 hours |
| M2x | DVD quality-Standard Play Plus (SP+) | 2.5 hours |
| M3 | S-VHS quality-Long Play (LP) | 3 hours |
| M4 | VHS quality-Extended Play (EP) | 4 hours |
| M6 | VHS quality-Super Long Play (SLP) | 6 hours |
| M8 | VHS quality-Super Extended Play (SEP) | 8 hours |

Note: {M1} record mode only available for DVDR615 and DVDR616.
{M2x} is the factory default setting for recording mode.

- 4 Press **REC ●** to start recording.
● If required, you can press **REC ●** twice to start a 30-minute recording. Each time you press **REC ●** button, you will add 30 minutes to the recording time.
- 5 During recording, you may press **PAUSE II** to pause the recording and press **REC ●** to continue.
- 6 To stop the recording, press **STOP ■**.
→ Wait until the message disappears from the display panel before you remove the disc.



5 Start Playback

- 1 Insert a disc with the label side facing up.
- 2 Playback will start automatically.
→ If a dialogue appears on the TV showing { Do you want to access the disc content? }, press **▲ ▼** to select { Yes } to show the disc content
→ If a disc menu appears, press **◀ ▶ ▲ ▼** to navigate within the menu, highlight a title and press **OK** or **PLAY ▶** to start playback.

NO SOUND! Connect the AUDIO L/R (red/white) sockets at the back of the DVD recorder to the correspond AUDIO input sockets on a TV set, stereo system or receiver. Turn on the connected system and select the appropriate channel.

- 3 To stop playback, press **STOP ■**.

To watch the TV programmes

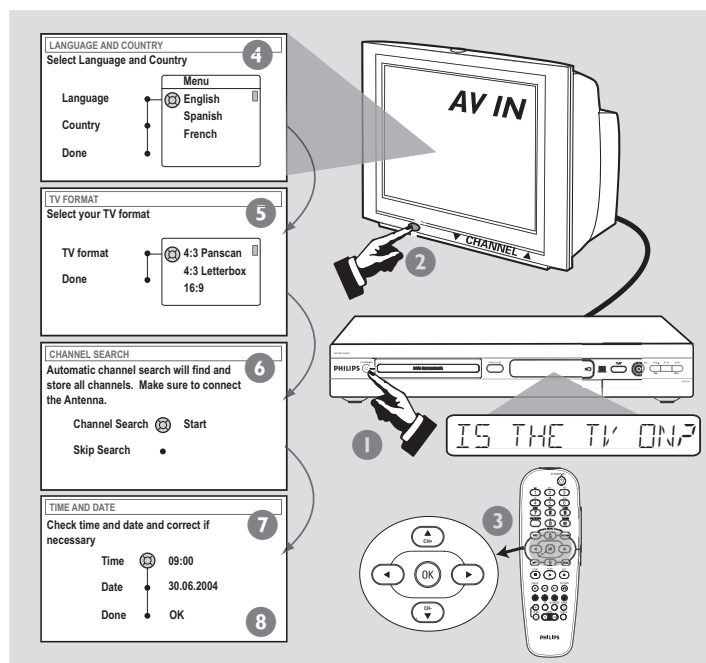
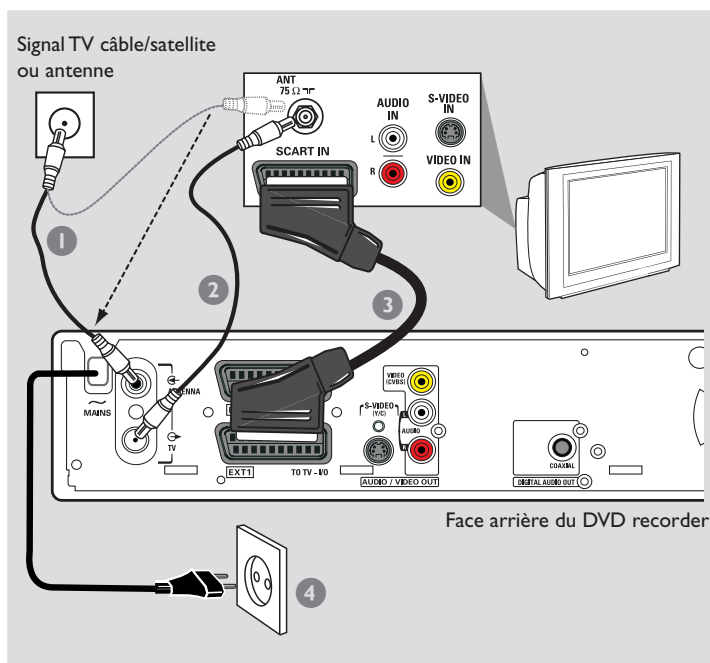
- 1 Press **TUNER** on the remote control, then press **▲ ▼** to select the programme number.

To play a DVD+R on other DVD players, you must finalise it first

- 1 Press **EDIT** on the remote control.
- 2 Press **▲ ▼** to select { **Finalise** } in the menu, then press **OK** to start finalising the DVD+R.

Once a DVD+R is finalised, no further recording or editing is possible. Unfinalising a DVD+R is not possible.

Detailed playback features and additional functions are described in the accompanying user manual.



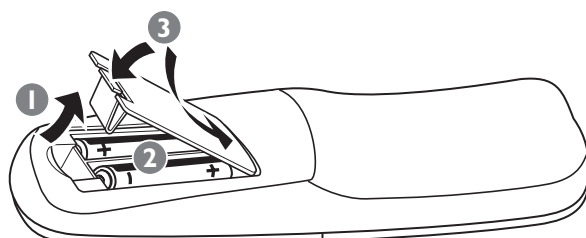
1 Connexion du DVD Recorder

- 1 Débranchez le câble de l'antenne de votre téléviseur (ou de votre récepteur satellite/boîtier-décodeur). Insérez le câble dans la prise **ANTENNA** située à l'arrière du DVD Recorder.
- 2 Utilisez le câble d'antenne fourni pour raccorder la sortie **TV** du DVD Recorder à l'entrée de l'antenne située à l'arrière du téléviseur.
- 3 Connectez la prise **EXT 1 TO TV-I/O** du DVD Recorder à la prise péritel à l'arrière du téléviseur à l'aide du câble péritel fourni.
- 4 Branchez le cordon d'alimentation (à partir de la prise ~ **MAINS**) du DVD Recorder sur la prise secteur.

Conseils :

Si votre téléviseur n'est pas équipé des connecteurs mentionnés ci-dessus, reportez-vous au manuel d'utilisation pour plus d'informations sur d'autres possibilités de connexion à votre téléviseur.

2 Préparation de la télécommande

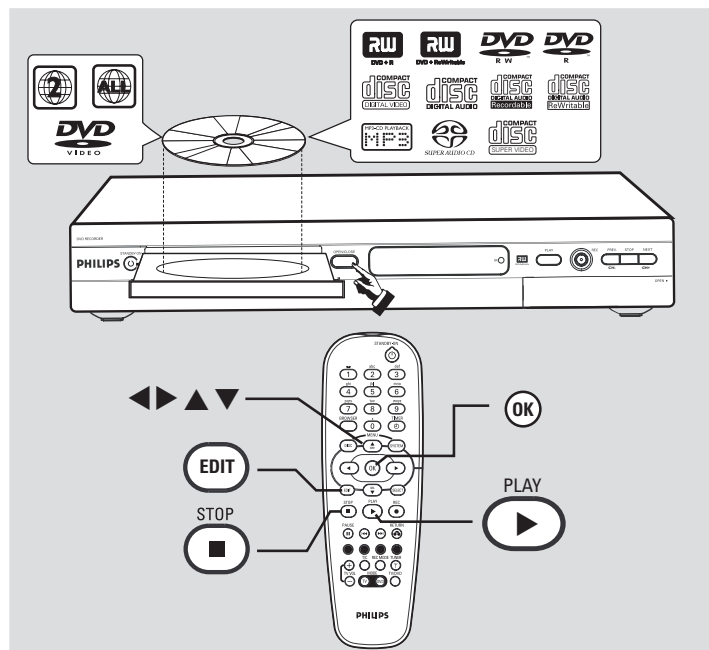
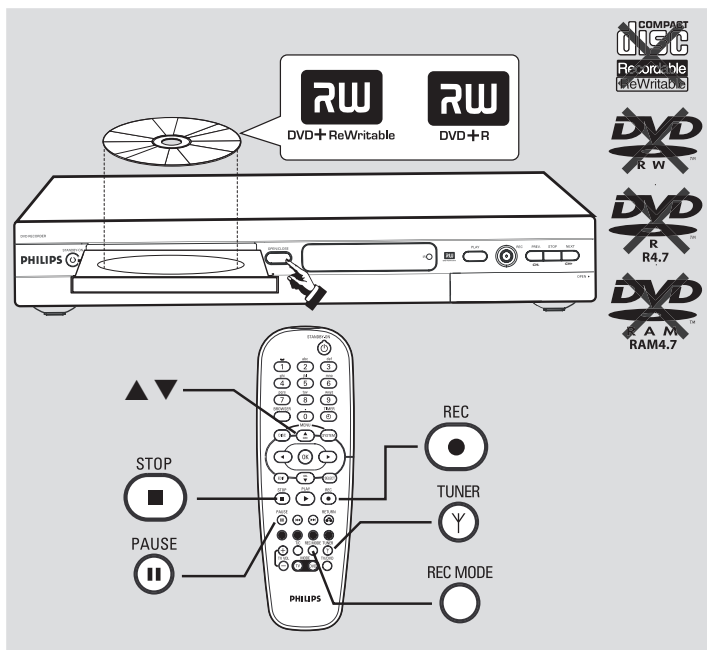


3 Première Installation

- 1 Appuyez sur la touche **STANDBY-ON** du DVD Recorder pour allumer ce dernier.
- 2 Mettez le téléviseur sous tension, puis sélectionnez le canal d'entrée vidéo correct. Le menu d'installation initiale (première) apparaît à l'écran du téléviseur.
ABSENCE D'IMAGE! Appuyez sur la touche **TV/AV** ou **CHANNEL** du téléviseur pour sélectionner le canal d'entrée vidéo correct (par exemple, 'EXT', '0' ou 'AV').
- 3 Appuyez sur **▲ ▼** pour sélectionner une option de menu. Appuyez sur **►** pour accéder aux options de l'élément sélectionné. Appuyez sur **◄** pour confirmer votre sélection. Une fois l'opération terminée, sélectionnez l'option { **Terminé** } dans le menu et appuyez sur **OK** pour continuer.
- 4 Le menu { **Langue et pays** } s'affiche.
{ **Langue** } – Pour sélectionner la langue de l'affichage à l'écran.
{ **Pays** } – Pour sélectionner le pays dans lequel vous résidez.
- 5 Le menu { **Format TV** } s'affiche.
{ **Format TV** } – Pour sélectionner un affichage à l'écran.
- 6 Le menu { **Recherche canal** } s'affiche.
Appuyez sur la touche **OK** pour lancer la recherche automatique des chaînes TV. Une fois la recherche terminée, le nombre total de chaînes trouvées apparaît à l'écran.
- 7 Le menu { **Heure et date** } s'affiche.
Si l'heure et la date affichées à l'écran sont incorrectes, appuyez sur **►** pour adapter les champs heure/date. Appuyez sur les touches **▲ ▼** pour modifier le premier chiffre, puis sur la touche **►** pour passer au chiffre suivant. Une fois l'opération terminée, appuyez sur **OK**.
- 8 Appuyez sur la touche **▼** pour sélectionner { **Terminé** }, puis sur la touche **OK** pour enregistrer les modifications.
→ L'installation initiale est maintenant terminée.

Le DVD Recorder est prêt à être utilisé !

Reportez-vous à la page suivante pour obtenir des informations sur les fonctions de lecture et d'enregistrement.



4 Lancement d'un enregistrement manuel

- 1 Insérez un DVD+R(W) inscriptible en veillant à orienter l'étiquette vers le haut.
- 2 Appuyez sur la touche **TUNER** de la télécommande pour afficher les chaînes TV, puis sur les touches **▲ ▼** pour sélectionner le numéro de la chaîne à enregistrer.
→ Pour enregistrer à partir d'un appareil auxiliaire (magnétoscope, par exemple), appuyez sur la touche **▲ ▼** de la télécommande pour sélectionner le canal d'entrée externe adéquat.
Par exemple, sélectionnez { EXT2 } si le magnétoscope est raccordé à la prise péritel **EXT2 AUX-I/O**, située à l'arrière du DVD Recorder.
- 3 Appuyez sur **REC MODE** pour sélectionner un mode d'enregistrement. Cette option définit la qualité de l'image et la durée maximale d'enregistrement sur un disque.

| Record Mode | Qualité de l'image | Durée d'enregistrement maximale d'un disque |
|-------------|---|---|
| M1 | Haute qualité (HQ) | 1 heure |
| M2 | Qualité DVD - Lecture standard (SP) | 2 heures |
| M2x | Qualité DVD - Lecture standard plus (SP+) | 2.5 heures |
| M3 | Qualité S-VHS - Longue durée (LP) | 3 heures |
| M4 | Qualité VHS - Vitesse lente (EP) | 4 heures |
| M6 | Qualité VHS - Super longue durée (SLP) | 6 heures |
| M8 | Qualité VHS - Super vitesse lente (SEP) | 8 heures |

Remarque: Le mode d'enregistrement {M1} est disponible uniquement sur les modèles DVDR615 et DVDR616.
{M2x} est le mode d'enregistrement par défaut.

- 4 Appuyez sur la touche **REC** ● pour lancer l'enregistrement.
● Si nécessaire, vous pouvez appuyer deux fois sur **REC** ● twice to start a pour lancer un enregistrement de 30 minutes. Chaque pression sur la touche **REC** ● correspond à 30 minutes d'enregistrement supplémentaire.
- 5 Pendant l'enregistrement, vous pouvez appuyer sur **PAUSE** II pour suspendre l'enregistrement et sur **REC** ● pour le reprendre.
- 6 Pour interrompre l'enregistrement, appuyez sur la touche **STOP** ■.
→ Patientez jusqu'à ce que le message disparaisse de l'afficheur avant de retirer le disque.

5 Début de la lecture

- 1 Insérez un disque avec l'étiquette orientée vers le haut.
- 2 La lecture commence automatiquement.
→ Si la boîte de dialogue { Accéder au contenu du disque ? } s'affiche à l'écran, appuyez sur **▲ ▼** pour sélectionner { Oui } afin d'afficher le contenu du disque.
→ Si le menu du disque s'affiche, appuyez sur **◀ ▶ ▲ ▼** pour parcourir les options et sélectionner un titre, puis appuyez sur **OK** ou sur **PLAY** ► pour lancer la lecture.

ABSENCE DE SON ! Raccordez les prises AUDIO L/R (rouge/blanc) situées à l'arrière du DVD Recorder aux entrées AUDIO appropriées du téléviseur, de la chaîne stéréo ou du récepteur. Mettez l'appareil connecté sous tension et sélectionnez le canal correspondant.

- 3 Pour arrêter la lecture, appuyez sur la touche **STOP** ■.

Pour afficher les chaînes TV

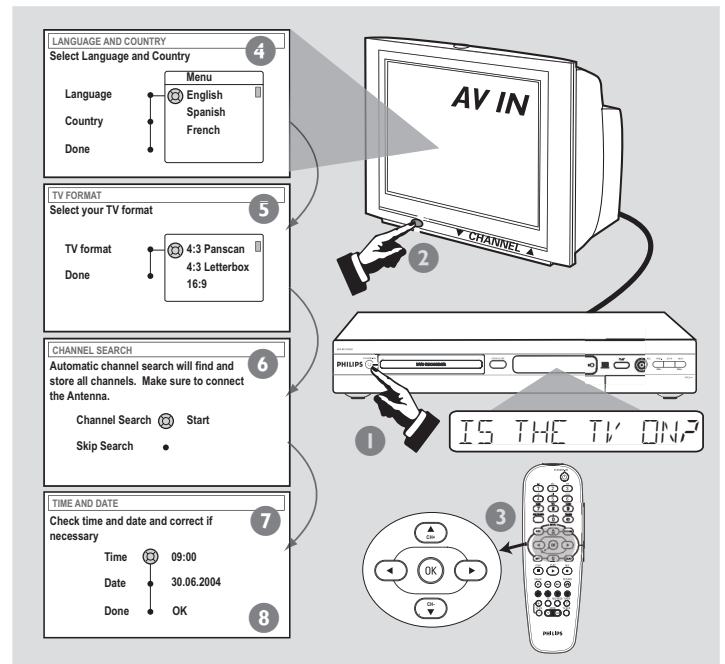
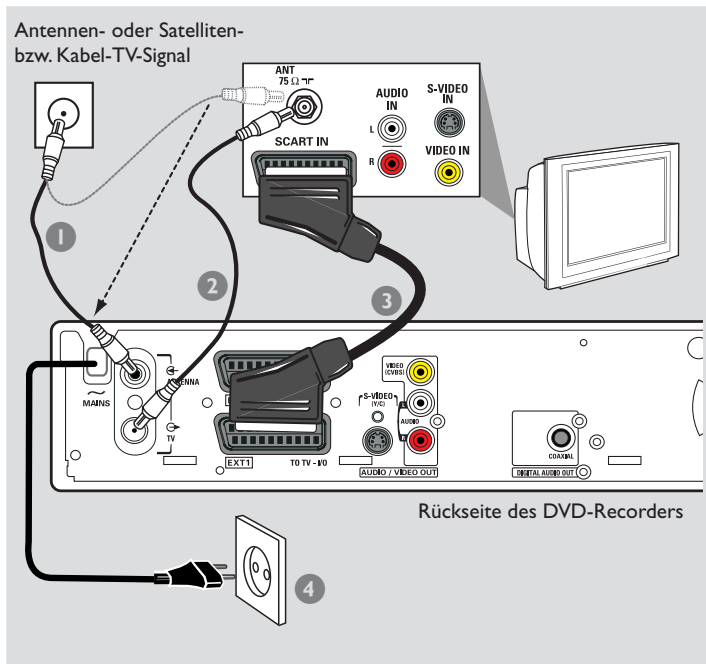
- 1 Appuyez sur la touche **TUNER** de la télécommande, puis sur **▲ ▼** pour sélectionner le numéro de chaîne.

Pour lire le DVD+R sur d'autres lecteurs de DVD, vous devez d'abord le finaliser.

- 1 Appuyez sur la touche **EDIT** de la télécommande.
- 2 Appuyez sur **▲ ▼** pour sélectionner l'option { Finaliser } dans le menu, puis appuyez sur **OK** pour lancer la finalisation du DVD+R.

Une fois la finalisation terminée, vous ne pourrez plus effectuer d'enregistrement ni d'édition sur le DVD+R. Il est impossible de définaliser un DVD+R.





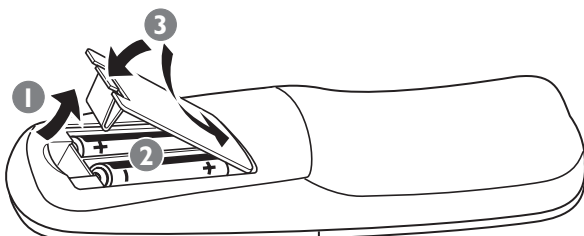
1 Schließen Sie den DVD-Recorder an

- 1 Ziehen Sie das Antennenkabel vom Fernseher (bzw. Satellitenempfänger oder Kabelkonverter) ab. Schließen Sie das Kabel an der Buchse **ANTENNA** an der Rückseite des DVD-Recorders an.
- 2 Verwenden Sie das mitgelieferte Antennenkabel, um die Buchse **TV** des DVD-Recorders mit der Antenneneingangsbuchse an der Rückseite Ihres Fernsehgeräts zu verbinden.
- 3 Verbinden Sie die Buchse **EXT 1 TO TV-I/O** am DVD-Recorder mit der Scart-Buchse auf der Rückseite des Fernsehers. Verwenden Sie dazu das mitgelieferte Scart-Kabel.
- 4 Verbinden Sie die Buchse **~ MAINS** am DVD-Recorder über das Netzkabel mit der Steckdose.

Nützliche Tipps:

Wenn der Fernseher nicht über die oben genannten Anschlüsse verfügt, lesen Sie im Handbuch nach, welche anderen möglichen Verbindungen mit dem Fernseher hergestellt werden können.

2 Bereiten Sie die Fernbedienung vor



3 Starten der Erstinstallation

- 1 Drücken Sie am DVD-Recorder die Taste **STANDBY-ON** (⏻), um ihn einzuschalten.
 - 2 Schalten Sie das Fernsehgerät ein, und wählen Sie den richtigen Videoeingangskanal. Das Menü zur Erstinstallation wird am Fernsehgerät angezeigt.
- KEIN BILD!** Drücken Sie die Taste **TV/AV** oder am Fernsehgerät die Taste **CHANNEL** ▲ ▼, um den richtigen Videoeingangskanal auszuwählen (z. B. 'EXT', '0' oder 'AV').
- 3 Drücken Sie ▲ ▼, um einen Menüpunkt auszuwählen. Drücken Sie ►, um auf die Optionen zum ausgewählten Menüpunkt zuzugreifen. Drücken Sie ◀, um Ihre Auswahl zu bestätigen. Wählen Sie zum Abschluss { **Fertig** } im Menü aus, und drücken Sie zum Fortfahren die Taste **OK**.
 - 4 Das Menü { **Sprache und Land** } wird angezeigt.
{ **Sprache** }: Wählen Sie die Menüsprache (OSD) aus.
{ **Land** }: Wählen Sie Ihr Land aus.
 - 5 Das Menü { **TV-Format** } wird angezeigt.
{ **Liste** }: Wählen Sie die TV-Bildschirmanzeige aus.
 - 6 Das Menü { **Kanalsuche** } wird angezeigt.
Drücken Sie die Taste **OK**, um den automatischen Sendersuchlauf zu starten. Nach der Beendigung wird die Gesamtzahl der gefundenen Kanäle auf dem Fernseher angezeigt.
 - 7 Das Menü { **Zeit und Datum** } wird angezeigt.
Wenn die auf dem Fernseher angegebenen Zeit- und Datumsangaben falsch sind, drücken Sie ►, um das entsprechende Zeit- und Datumsfeld einzugeben. Drücken Sie die Tasten ▲ ▼ um die erste Ziffer einzustellen, und drücken Sie die Taste ► um zum nächsten Ziffernfeld zu wechseln. Drücken Sie zum Beenden die Taste **OK**.
 - 8 Drücken Sie die Taste ▼, um { **Fertig** } auszuwählen, und drücken Sie die Taste **OK**, um die Änderungen zu speichern.
→ Die Erstinstallation ist damit abgeschlossen.

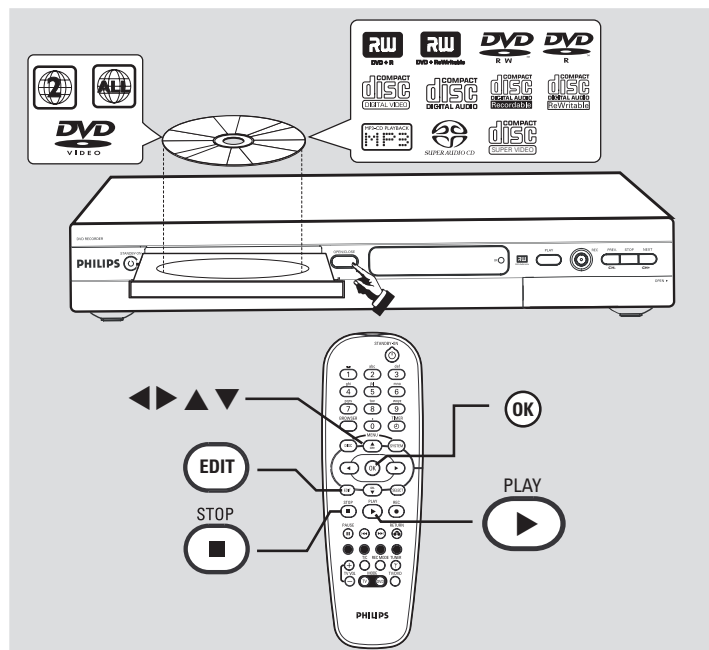
Der DVD-Recorder ist nun einsatzbereit.
Grundlegende Informationen zu Wiedergabe- und Aufnahmefunktionen finden Sie auf der nächsten Seite

The diagram shows a Philips DVD Player (model DVD 1000) and its remote control. The player is a white, rectangular unit with a disc tray on the left and a control panel on the right. A DVD disc is shown being inserted into the tray. Above the disc, a box contains the 'RW' logo and the text 'DVD+ReWritable' and 'DVD+R'. To the right of the player, there are three crossed-out logos: 'COMPACT disc', 'ReWritable', and 'DVD R W', indicating that the player does not support these formats. Below the player, the remote control is shown with various buttons labeled with symbols and text. Arrows point from the following labels to the corresponding buttons on the remote:

- STOP**: Points to the square button.
- PAUSE**: Points to the double vertical bar button.
- REC**: Points to the circle with a dot button.
- TUNER**: Points to the button with a tuning fork symbol.
- REC MODE**: Points to the button with a circle and a dot symbol.

- 1 Legen Sie eine beschreibbare DVD+R(W) mit der bedruckten Seite nach oben in das Fach ein.
- 2 Drücken Sie auf der Fernbedienung auf **TUNER**, um die TV-Programme anzuzeigen, und drücken Sie anschließend die Tasten **▲ ▼** um die Nummer des aufzunehmenden Programms auszuwählen.
→ Wenn Sie von einem zusätzlichen Gerät (z. B. Videorecorder) aufzeichnen möchten, drücken Sie auf der Fernbedienung die Taste **▲ ▼**, um den entsprechenden externen Eingangskanal auszuwählen. Wählen Sie z. B. { EXT2 }, wenn Sie den Videorecorder an die SCART-Buchse **EXT2 AUX-I/O** an der Rückseite des DVD-Recorders anschließen haben.
- 3 Drücken Sie **REC MODE**, um einen Aufnahmemodus auszuwählen. Er definiert die Bildqualität und die maximale Aufnahmezeit auf einer Disc.

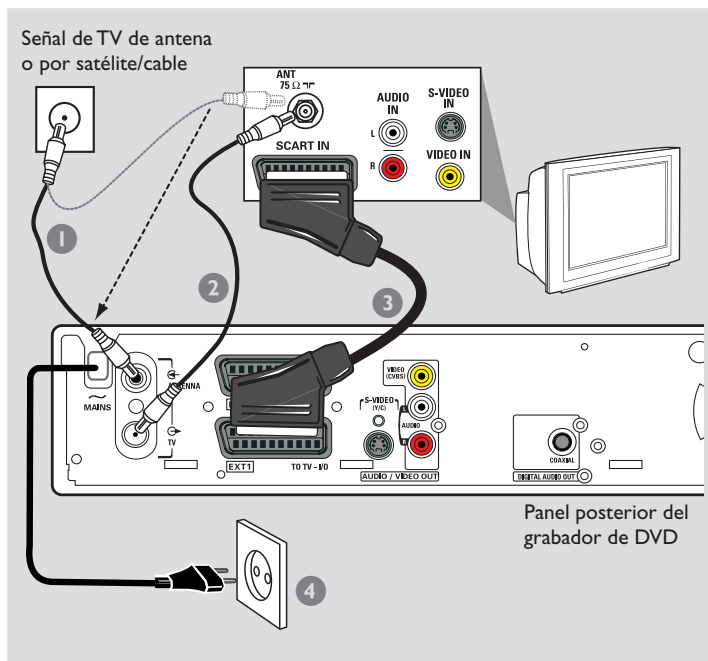
- 4 Drücken Sie die Taste **REC** ●, um die Aufnahme zu starten.
- Falls nötig, können Sie die Taste **REC** ● zweimal drücken, um eine 30-minütige Aufnahme zu starten. Mit jedem weiteren Drücken der Taste **REC** ● wird die Aufnahmedauer um 30 Minuten verlängert.
- 5 Während der Aufnahme können Sie die Taste **PAUSE** II drücken, um die Aufnahme anzuhalten. Zum Fortfahren drücken Sie **REC** ●.
- 6 Um die Aufnahme abzubrechen, drücken Sie die Taste **STOP** ■.
→ Nehmen Sie die Disc erst dann aus dem Fach, wenn die Meldung nicht mehr auf dem Display angezeigt wird.



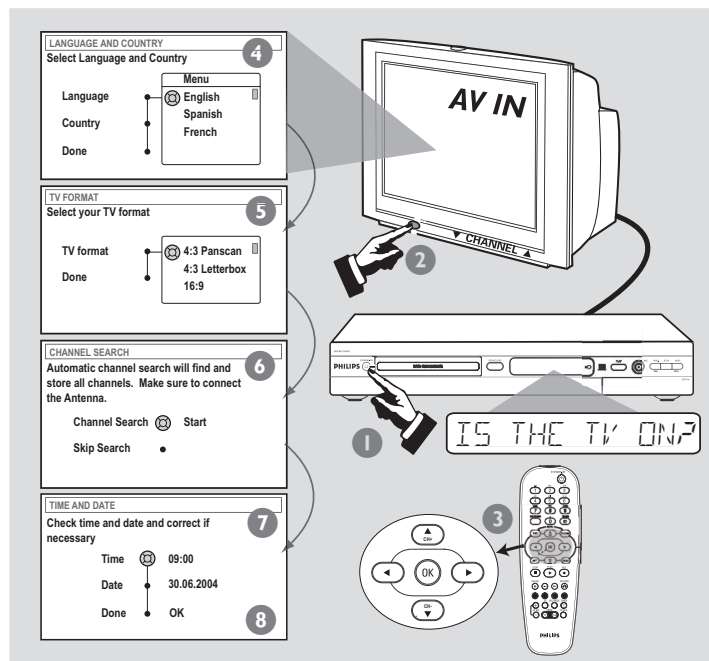
- ① Legen Sie eine Disc mit der bedruckten Seite nach oben ein.
- ② Die Wiedergabe startet automatisch.
 - Wenn auf dem Fernsehgerät in einem Dialogfeld { Wünschen Sie Zugriff auf Disk-Inhalt? } angezeigt wird, drücken Sie **▲ ▼** und anschließend { Ja } zum Anzeigen des Inhalts der Disc.
 - Wenn ein Disc-Menü angezeigt wird, drücken Sie **◀ ▶ ▲ ▼**, um im Menü zu navigieren, markieren Sie einen Titel, und drücken Sie **OK** oder **PLAY ▶**, um die Wiedergabe zu starten.

Nach der Finalisierung können auf der DVD+R keine weiteren Aufnahmen hinzugefügt oder bestehende Aufnahmen bearbeitet werden. Es ist nicht möglich, die Finalisierung einer DVD+R aufzuheben.

Detaillierte Wiedergabe-Funktionen und zusätzliche Funktionen sind im begleitenden Benutzerhandbuch erläutert.



Panel posterior del grabador de DVD



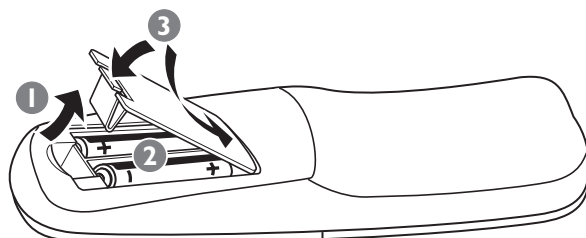
1 Conexión del grabador de DVD

- 1 Retire el conector del cable de la antena del televisor (o el receptor por satélite/cable). Conéctelo a la toma de entrada **ANTENNA** de la parte posterior del grabador de DVD.
- 2 Utilice el cable de antena suministrado para conectar la toma de salida de **TV** del grabador de DVD a la toma de entrada de antena de la parte posterior del televisor.
- 3 Utilice el cable Scart suministrado para conectar la toma **EXT 1 TV-I/O** del grabador de DVD a la toma SCART de la parte posterior del televisor.
- 4 Conecte el cable de alimentación de la toma ~ **MAINS** del grabador de DVD a la fuente de alimentación.

Consejos útiles:

Si el televisor no dispone de los conectores anteriormente mencionados, consulte el manual de usuario para obtener más información acerca de otras posibles conexiones al televisor.

2 Preparación del control remoto



3 Comienzo de la primera instalación

- 1 Pulse **STANDBY-ON** (⏻) en el grabador de DVD para encenderlo.
- 2 Encienda el televisor y seleccione el canal de entrada de vídeo correcto. A continuación, aparece el menú de primera instalación en el televisor.
NO HAY IMAGEN. Pulse los botones TV/AV o CHANNEL ▲ ▼ del televisor para seleccionar el canal de entrada de vídeo correcto, por ejemplo, 'EXT', '0', o 'AV'.
- 3 Pulse ▲ ▼ para seleccionar un elemento en el menú. Pulse ► para acceder a las opciones del elemento seleccionado. Pulse ◀ para confirmar la selección. Una vez finalizada, seleccione { **Done** } (Hecho) en el menú y pulse **OK** para continuar.
- 4 Aparece el menú { **Language and Country** } (Idioma y país).
{ **Language** } (Idioma): seleccione el idioma de visualización en pantalla.
{ **Country** } (País): seleccione el país de residencia.
- 5 Aparece el menú { **TV Format** } (Formato TV).
{ **TV Format** } (Formato TV): seleccione la pantalla de TV.
- 6 Aparece el menú { **Channel Search** } (Búsqueda de canales). Pulse **OK** para comenzar la búsqueda automática de canales de TV. Una vez finalizada, aparece en el televisor el número total de canales encontrados.
- 7 Aparece el menú { **Time and Date** } (Hora y fecha). Si la hora y la fecha que aparecen en el televisor no son correctas, pulse ► para introducir la hora y la fecha en los campos correspondientes. Pulse ▲ ▼ para cambiar el primer dígito y pulse ► para ir al siguiente campo de dígito. Una vez finalizado, pulse **OK**.
- 8 Pulse ▼ para seleccionar { **Done** } (Hecho) y pulse **OK** para guardar los cambios.
→ La instalación inicial ha finalizado.

El grabador de DVD está preparado para su uso. Consulte la página siguiente para obtener información sobre la grabación y reproducción básicas.

The diagram illustrates the front panel of the Philips DVD Player and its remote control. The front panel includes a disc tray, a disc cover, a power button, and various input buttons. A callout box indicates that the player supports DVD+ReWritable and DVD+R discs. The diagram also shows the player's compatibility with DVD+R W, DVD+R R4.7, and DVD+R A M RAM4.7 formats.

- 1 Introduzca un disco DVD+R(W) grabable con la etiqueta hacia arriba.
- 2 Pulse **TUNER** en el control remoto para ver los programas de TV y, a continuación, pulse ▲ ▼ para seleccionar el número de programa que desea grabar.
→ Si desea grabar desde un dispositivo adicional (por ejemplo, un vídeo), pulse el botón ▲ ▼ del control remoto para seleccionar el canal de entrada externa correspondiente.
Por ejemplo, seleccione {EXT2} si ha conectado el vídeo a la toma Scart **EXT2 AUX-I/O** de la parte posterior del grabador de DVD.
- 3 Pulse el botón **REC MODE** para seleccionar un modo de grabación. Permite definir la calidad de la imagen y el tiempo de grabación máximo de un disco.

- 4 Pulse **REC** ● para iniciar la grabación.
 - Si es necesario, puede pulsar **REC** ● dos veces para comenzar una grabación de 30 minutos. Cada vez que pulse el botón **REC** ● añadirá 30 minutos al tiempo de grabación.
- 5 Durante la grabación, puede pulsar **PAUSE** II para detener la grabación y pulsar **REC** ● para continuar con ella.
- 6 Para detener la grabación, pulse **STOP** ■.
 - Espere hasta que desaparezca el mensaje del panel de visualización antes de retirar el disco.



The diagram illustrates the front panel of the Philips DVD player and the remote control. The front panel features a disc tray, a disc cover, and various buttons. The remote control has buttons for navigation, power, and playback. Callouts indicate the disc tray, disc cover, and the remote control buttons for power, stop, edit, and play.

- 1 Introduzca un disco con la etiqueta hacia arriba.
- 2 La reproducción comenzará automáticamente.
 - Si aparece el cuadro de diálogo { ¿Acceder a los contenidos del disco? } en el televisor; pulse ▲ ▼ para seleccionar { Sí } si desea mostrar el contenido del disco.
 - Si aparece un menú de disco, pulse ◀ ▶ ▲ ▼ para desplazarse dentro del menú, resalte un título y pulse **OK** o **PLAY ▶** para iniciar la reproducción.

3 Para detener la reproducción, pulse **STOP** ■.

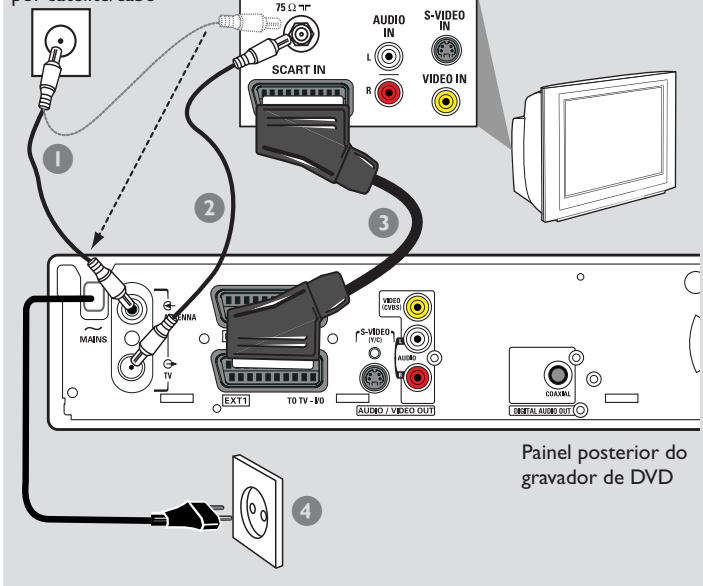
I Pulse **TUNER** en el control remoto y, a continuación, pulse **▲▼** para seleccionar el número de programa.

Para reproducir el disco DVD+R en otros reproductores de DVD, debe en primer lugar cerrar la sesión en él.

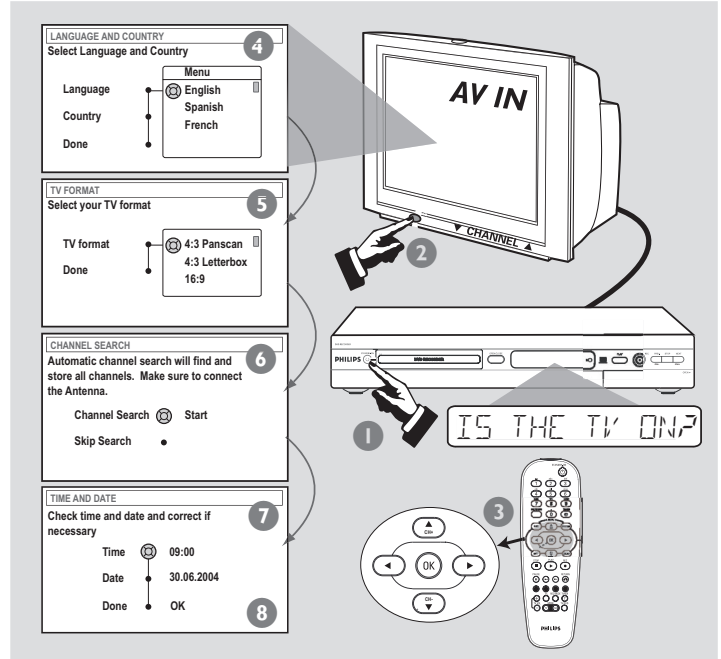
- 1 Pulse **EDIT** en el control remoto.
- 2 Pulse **▲ ▼** para seleccionar { **Finalise** } (Cerrar sesión) en el menú y pulse **OK** para comenzar a cerrar la sesión en el disco DVD+R.

Una vez cerrada la sesión, no se podrán realizar grabaciones ni ediciones adicionales en el disco DVD+R. No se puede deshacer el cierre de sesión de un disco DVD+R.

Sinal de televisão através da antena ou por satélite/cabo



Painel posterior do gravador de DVD



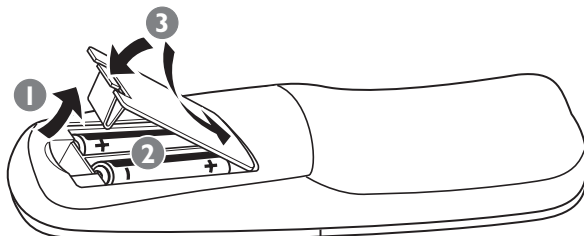
1 Ligue o gravador de DVD

- 1 Remova o cabo da antena do televisor (ou receptor satélite/caixa de cabo). Ligue-o à entrada **ANTENNA** na parte de trás do gravador de DVD.
- 2 Utilize o cabo de antena fornecido para conectar a saída **TV** do gravador de DVD à entrada da antena na parte de trás do televisor.
- 3 Utilize o cabo scart fornecido para conectar a ficha **EXT 1 TO TV-I/O** do gravador de DVD à ficha SCART na parte de trás do televisor.
- 4 Ligue o cabo de alimentação do gravador de DVD ~ **MAINS** à tomada eléctrica.

Sugestões úteis:

Se o seu televisor não possuir os conectores referidos, consulte o manual do utilizador para mais informações sobre outras conexões possíveis ao seu televisor.

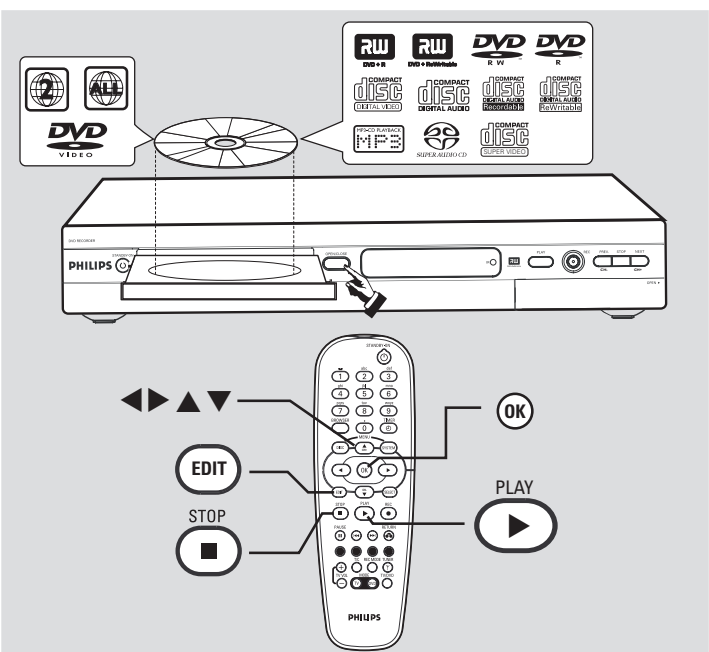
2 Prepare o telecomando



3 Iniciar a primeira instalação

- 1 Prima **STANDBY-ON** no gravador de DVD para o ligar.
- 2 Ligue o televisor e seleccione o canal de entrada de vídeo correcto, aparece o menu de primeira Instalação no ecrã.
SEM IMAGEM! Prima o botão TV/AV ou CHANNEL do televisor para seleccionar o canal de entrada de vídeo correcto, por exemplo, 'EXT', '0' ou 'AV'.
- 3 Prima para seleccionar um item no menu. Prima para aceder às opções do item seleccionado. Prima para confirmar a sua selecção. Uma vez concluído, seleccione { **Done** } (Feito) no menu e prima **OK** para continuar.
- 4 O menu { **Language and Country** } (Idioma e país) aparece.
{ **Language** } (Idioma) – seleccione o idioma do visor (OSD).
{ **Country** } (País) – seleccione o país de residência.
- 5 O menu { **TV Format** } (Formato TV) aparece.
{ **TV Format** } (Formoto TV) – seleccione o ecrã de televisão.
- 6 O menu { **Channel Search** } (Pesquisa canais) aparece. Prima **OK** para iniciar a procura automática de canais de televisão. Uma vez concluído, o número total de canais encontrados aparece na televisão.
- 7 O menu { **Time and Date** } (Hora e Data) aparece. Se a hora e data apresentadas na televisão não estiverem correctas, prima para introduzir o respectivo campo de hora/data. Prima para alterar o primeiro dígito e prima to go to the next digit field. para ir para o campo de dígitos seguinte. Uma vez concluído, prima **OK**.
- 8 Prima para seleccionar { **Done** } (Feito) e prima **OK** para guardar as alterações.
→ A instalação inicial está agora concluída.

O gravador de DVD está pronto a utilizar!
Veja a página seguinte para saber pormenores básicos da reprodução e gravação.



5 Iniciar a reprodução

- 1 Introduza um disco com o lado da etiqueta virado para cima.
- 2 A reprodução começa automaticamente.
 - Se aparecer uma caixa de diálogo com a mensagem { Quer aceder ao conteúdo do disco? } no ecrã, prima ▲ ▼ para seleccionar { Sim } para ver o conteúdo do disco.
 - Se aparecer um menu de disco, prima ◀ ▶ ▲ ▼ para navegar dentro do menu, realce um título e prima **OK** ou **PLAY ▶** para iniciar a reprodução.

3 Para parar a reprodução, prima **STOP** ■.

Nota: Modo de gravação {M1} apenas disponível para o modelo DVDR615 e DVDR616.
{M2x} é o modo de gravação predefinido de fábrica.

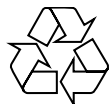
- ## Para ver os programas de televisão

- I** Prima **TUNER** no telecomando e, em seguida, prima **▲ ▼** para seleccionar o número de programa.

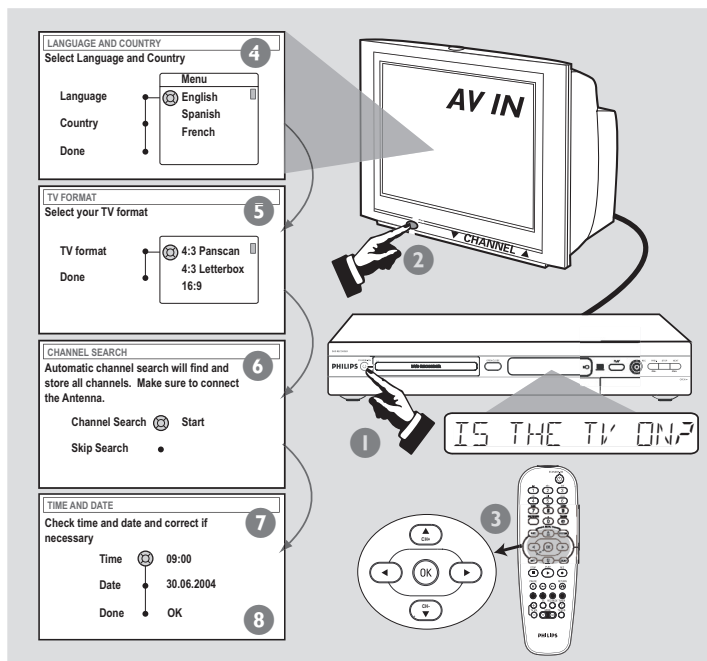
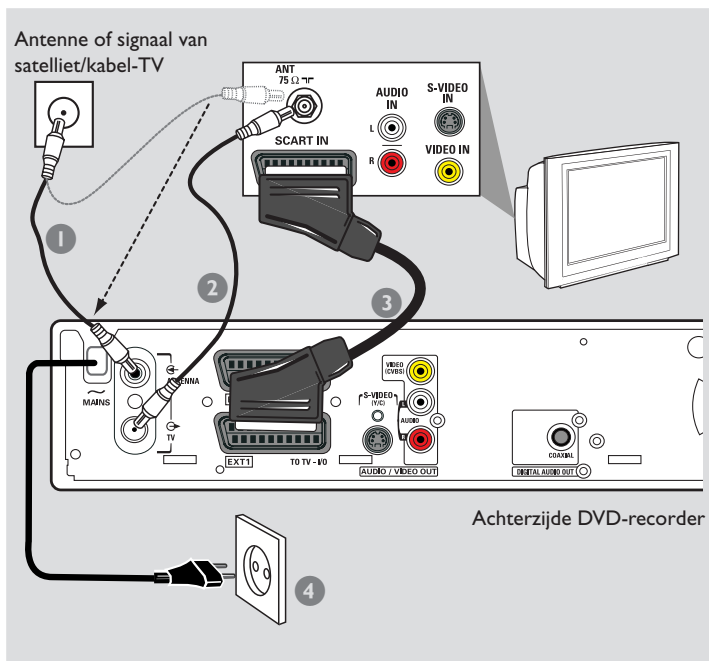
Para ler o DVD+R noutros leitores de DVD, tem de finalizá-lo primeiro

- 1 Prima **EDIT** no telecomando.
- 2 Prima **▲ ▼** para seleccionar { **Finalise** } (Finalizar) no menu e prima **OK** para começar a finalizar o DVD+R.

Uma vez finalizado, não é possível fazer mais gravações ou edições no DVD+R. Não é possível reverter a finalização de um DVD+R.



As características de leitura detalhadas e funções adicionais são descritas no manual do utilizador fornecido.



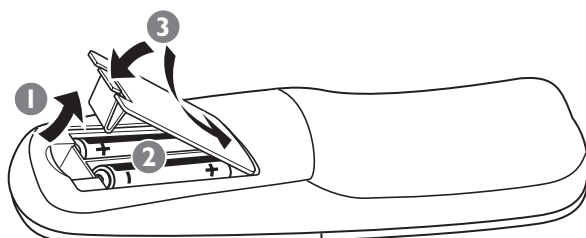
1 DVD-recorder aansluiten

- 1 Verwijder de antennekabel van uw TV (of satellietontvanger/kabeldoos). Sluit de antennekabel op de **ANTENNA**-aansluiting aan de achterkant van de DVD-recorder aan.
- 2 Sluit de meegeleverde antennekabel op de **TV**-aansluiting van de DVD-recorder en de antenne-ingang aan de achterkant van uw TV aan.
- 3 Sluit de scartkabel op de aansluiting **EXT 1 TO TV-I/O**-aansluiting van uw DVD-recorder en de SCART-aansluiting aan de achterkant van uw TV aan.
- 4 Sluit het netsnoer van de **MAINS** van de DVD-recorder aan op de voeding.

Handige tips:

Raadpleeg als uw TV niet beschikt over de hierboven genoemde connectoren de gebruikershandleiding voor meer informatie over andere mogelijke aansluitingen op uw TV.

2 De afstandsbediening voorbereiden

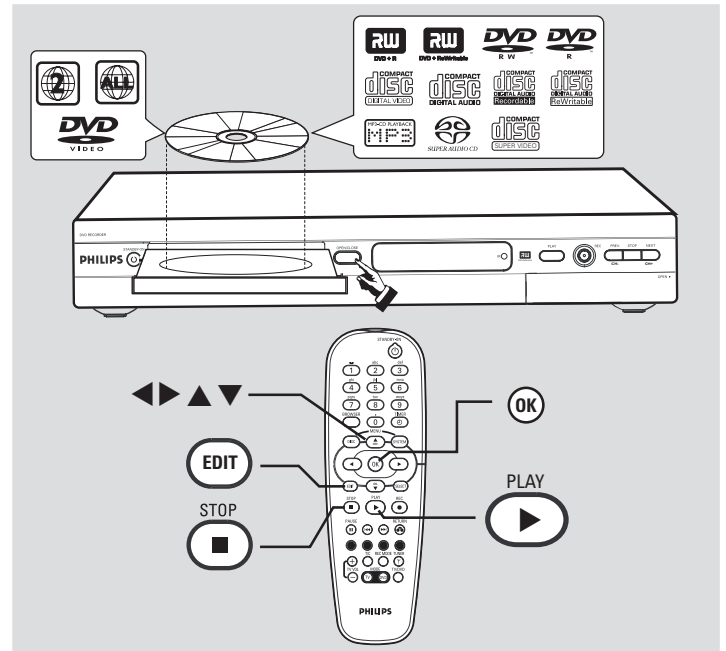
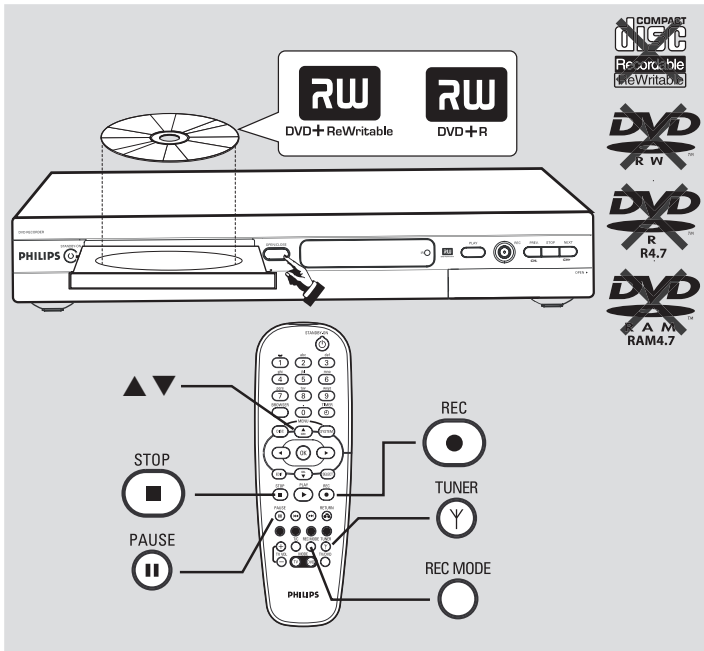


3 De eerste instelling

- 1 Druk op de DVD-recorder op **STANDBY-ON** (⏻) om deze in te schakelen.
- 2 Zet de TV aan en selecteer het correcte video-ingangskanaal. Het eerste installatiemenu wordt op de TV weergegeven.
GEEN BEELD! Druk op de knop TV/AV of CHANNEL ▲ ▼ op de TV om het correcte video-ingangskanaal te selecteren, bijv. 'EXT', '0' of 'AV'.
- 3 Druk op ▲ ▼ om een item in het menu te selecteren. Druk op ► als u de opties voor de geselecteerde items wilt openen. Druk op ◀ om uw keuze te bevestigen. Selecteer als u gereed bent { **Done** } (Gereed) in het menu en druk op **OK** om verder te gaan.
- 4 Het menu { **Language and Country** } (Taal en Land) wordt weergegeven.
 { **Language** } (Taal) – selecteer een schermtaal.
 { **Country** } (Land) – selecteer uw land van verblijf.
- 5 Het menu { **TV Format** } (Beeldformaat) wordt weergegeven.
 { **TV Format** } (Beeldformaat) – selecteer uw TV-scherm.
- 6 Het menu { **Channel Search** } (Zoeken naar Kanalen) wordt weergegeven.
 Druk op **OK** om automatisch TV-kanalen te zoeken. Als deze bewerking is voltooid, wordt het totaal aantal gevonden kanalen op de TV weergegeven.
- 7 Het menu { **Time and Date** } (Tijd en Datum) wordt weergegeven.
 Als de weergegeven tijd en datum niet juist zijn, drukt u op ► als u de velden tijd en datum wilt invoeren. Druk op ▲ ▼ om het eerste cijfer te wijzigen en druk op ► als u naar het volgende cijferveld wilt gaan. Druk op **OK** als u klaar bent.
- 8 Druk op ▼ als u { **Done** } (Gereed) wilt selecteren en druk op **OK** als u de wijzigingen wilt opslaan.
 → De eerste instelling is nu voltooid.

De DVD-recorder kan nu worden gebruikt!

Raadpleeg de volgende pagina voor de afspel- en opnamefuncties.



4 Handmatig opnemen

- Plaats een opneembare DVD+R(W) in de lade met het etiket naar boven.
- Druk op **TUNER** op de afstandsbediening om de TV-programma's te bekijken en druk vervolgens op **▲ ▼** om het programmanummer te selecteren dat u wilt opnemen.
→ Druk als u wilt opnemen vanaf andere apparaten (bijv. een videorecorder) op **▲ ▼** op de afstandsbediening om het overeenkomende externe ingangskanaal te selecteren. Selecteer bijvoorbeeld {EXT2} als u een videorecorder hebt aangesloten op de **EXT 2 AUX-I/O** SCART-aansluiting aan de achterkant van de DVD-recorder.
- Druk op **REC MODE** om een opnamemodus te selecteren. Hiermee bepaalt u de beeldkwaliteit en maximale opnametijd voor een schijf.

| Record Mode | Beeldkwaliteit | Maximale opnametijd per schijf |
|-------------|---|--------------------------------|
| M1 | Hoge kwaliteit (HQ) | 1 uur |
| M2 | DVD-kwaliteit - Standaard afspelen (SP) | 2 uur |
| M2x | DVD-kwaliteit - Standaard afspelen plus (SP+) | 2.5 uur |
| M3 | S-VHS-kwaliteit - Lang afspelen (LP) | 3 uur |
| M4 | VHS-kwaliteit - Extra lang afspelen (EP) | 4 uur |
| M6 | VHS-kwaliteit - Superlang afspelen (SLP) | 6 uur |
| M8 | VHS-kwaliteit - Super extra lang afspelen (SEP) | 8 hours |

Opmerking: De {M1}-opnamemodus is alleen beschikbaar voor de modellen DVDR615 en DVDR616.
{M2x} is de standaard opnamemodus.

- Druk op **REC** om de opname te starten.
- U kunt, indien nodig, tweemaal op **REC** drukken om met een opname van 30 minuten te beginnen. Elke keer dat u op **REC** drukt, voegt u 30 minuten toe aan de opnametijd.
- Druk tijdens het opnemen op **PAUSE** om de opname te onderbreken. Druk op **REC** om de opname te hervatten.
- Druk op **STOP** om de opname te stoppen.
→ Wacht met het verwijderen van de schijf tot het bericht uit het display is verdwenen.



5 Afspelen starten

- Plaats een schijf in de lade met het etiket naar boven.
- Het afspelen wordt automatisch gestart.
→ Druk als het dialoogvenster {Wilt u toegang tot inhoud van disk?} op het TV-scherm wordt weergegeven op **▲ ▼** om {Ja} te selecteren zodat de inhoud wordt weergegeven.
→ Druk als het schijfmenu wordt weergegeven op **◀ ▶ ▲ ▼** om in het menu te navigeren of een titel te markeren. Druk op **OK** of **PLAY** om het afspelen te starten.

GEEN GELUID! Sluit de AUDIO L/R-aansluitingen (rood/wit) aan de achterkant van de DVD-recorder aan op de overeenkomende AUDIO-ingangen van een TV, stereosysteem of ontvanger. Zet het aangesloten systeem aan en selecteer het correcte kanaal.

- Druk op **STOP** om het afspelen te beëindigen.

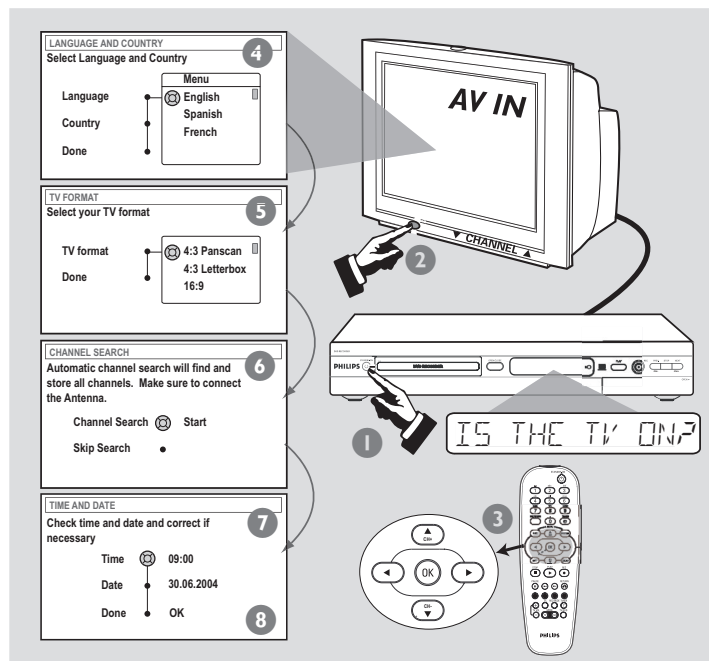
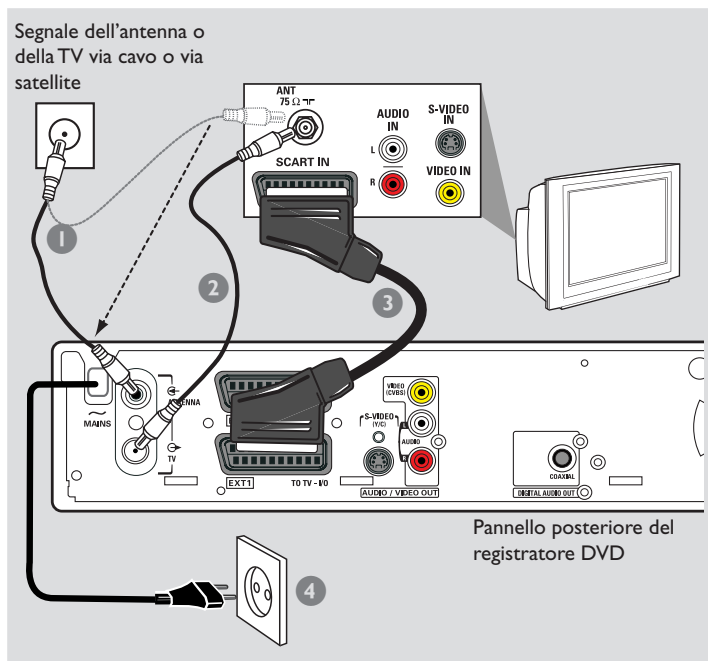
TV-programma's bekijken

- Druk op **TUNER** op de afstandsbediening en druk vervolgens op **▲ ▼** om het programmanummer te selecteren.

U dient de DVD+R eerst te finaliseren voordat u deze op andere DVD-spelers kunt afspelen.

- Druk op **EDIT** op de afstandsbediening.
- Druk op **▲ ▼** om {Finalise} (Finaliseren) te selecteren in het menu en druk op **OK** om de DVD+R te finaliseren.

Nadat de DVD+R is gefinaliseerd, kunt u niet meer opnemen op de DVD+R of wijzigingen aanbrengen. Het is niet mogelijk het finaliseren van een DVD+R ongedaan te maken.



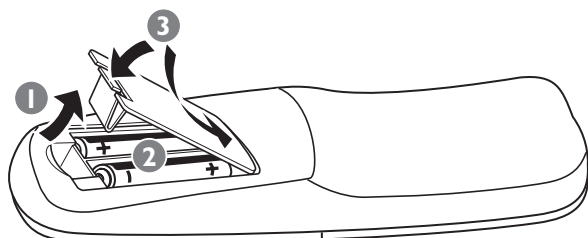
1 Collegare il registratore DVD

- 1 Rimuovere la presa del cavo antenna dal televisore (o ricevitore satellitare/del cavo). Collegare il cavo alla presa **ANTENNA** posizionata sulla parte posteriore del registratore DVD.
- 2 Utilizzare il cavo antenna fornito in dotazione per collegare la presa **TV** del registratore DVD alla presa di ingresso dell'antenna posizionata sulla parte posteriore del televisore.
- 3 Utilizzare il cavo scart fornito in dotazione per collegare la presa **EXT 1 TO TV-I/O** del registratore DVD alla presa SCART posizionata sul retro del televisore.
- 4 Collegare il cavo di alimentazione dalla ~ **MAIN** del registratore all'alimentatore di corrente.

Suggerimenti utili

Se il televisore in uso non dispone dei connettori sopra menzionati, consultare il manuale utente per ulteriori informazioni su altre possibili connessioni al televisore.

2 Preparare il telecomando

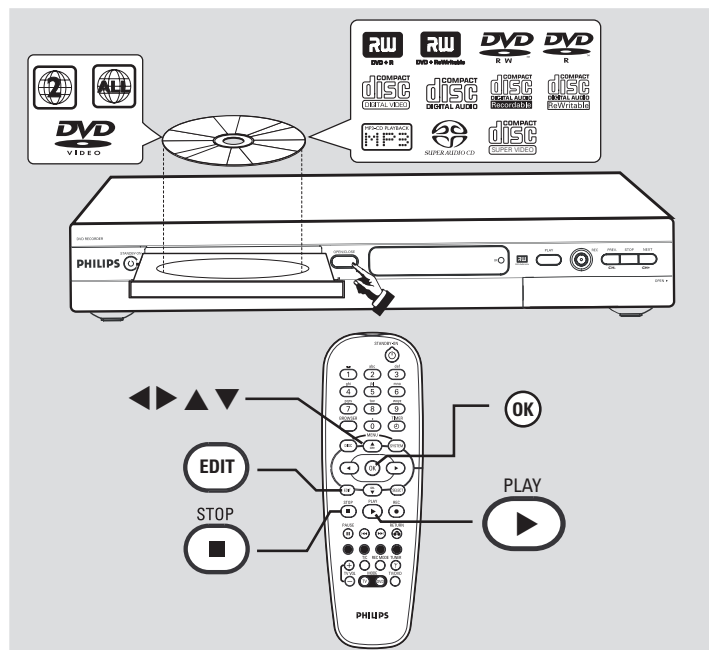
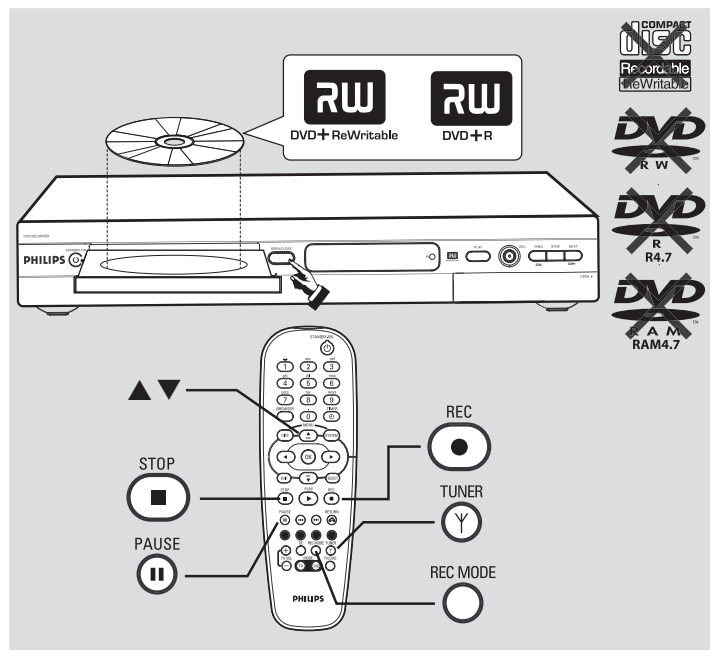


3 Effettuare l'installazione iniziale (prima)

- 1 Premere **STANDBY-ON** sul registratore DVD per accenderlo.
- 2 Accendere il televisore e selezionare il canale Video In corretto. Sullo schermo del televisore viene visualizzato il menu relativo all'installazione prima.
NESSUNA IMMAGINE Premere il tasto TV/AV oppure CHANNEL ▲ ▼ sul televisore per selezionare il canale Video In corretto, ad esempio, 'EXT', '0' o 'AV'.
- 3 Premere ▲ ▼ per selezionare una voce nel menu. Premere ► per accedere alle opzioni relative alla voce selezionata. Premere ◀ per confermare la selezione. Al termine dell'operazione, selezionare { **Done** } (Finito) nel menu e premere **OK** per continuare.
- 4 Viene visualizzato il menu { **Language and Country** } (Lingua e Paese).
{ **Language** } (Lingua): selezionare la lingua visualizzata per il display.
{ **Country** } (Paese): selezionare il proprio Paese di residenza.
- 5 Viene visualizzato il menu { **TV Format** } (Formato TV).
{ **TV Format** } (Formato TV): selezionare il display dello schermo del televisore.
- 6 Viene visualizzato il menu { **Channel Search** } (Ricerca canale). Premere **OK** per avviare la ricerca automatica del canale TV. Al termine della procedura, sul televisore viene visualizzato il numero totale dei canali individuati.
- 7 Viene visualizzato il menu { **Time and Date** } (Ora e Data). Se l'ora e la data visualizzate sul televisore non sono corrette, premere ► per accedere ai campi ora e data. Premere ▲ ▼ per modificare la prima cifra e premere ► per passare al campo della cifra successiva. Al termine della procedura, premere **OK**.
- 8 Premere ▼ per selezionare { **Done** } (Finito) e premere **OK** per salvare le modifiche.
→ L'installazione iniziale è stata completata.

Il registratore DVD è pronto per l'uso!
Per informazioni di base sulla riproduzione e la registrazione, vedere la pagina successiva.

... continua



4 Avviare una registrazione manuale

- 1 Inserire un DVD+R(W) registrabile, con il lato di registrazione rivolto verso l'alto.
- 2 Premere **TUNER** sul telecomando per visualizzare i programmi TV, quindi premere **▲ ▼** per selezionare il numero del programma che si desidera registrare.
→ Se si desidera registrare da un dispositivo aggiuntivo (ad esempio, un videoregistratore), premere il tasto **▲ ▼** sul telecomando per selezionare il canale di ingresso esterno corrispondente. Ad esempio, selezionare { EXT2 } se il videoregistratore è collegato alla presa scart **EXT2 AUX-I/O** sul retro del registratore DVD.
- 3 Premere **REC MODE** per selezionare una modalità di registrazione tra. È così possibile definire la qualità dell'immagine e la durata massima della registrazione.

| Record Mode | Qualità delle immagini | Tempo massimo di registrazione per disco |
|-------------|---|--|
| M1 | Alta qualità (HQ) | 1 ora |
| M2 | Qualità DVD-Riproduzione standard (SP) | 2 ore |
| M2x | Qualità DVD-Riproduzione extra standard (SP+) | 2.5 ore |
| M3 | Qualità S-VHS-Riproduzione lunga (LP) | 3 ore |
| M4 | Qualità VHS-Riproduzione estesa (EP) | 4 ore |
| M6 | Qualità VHS-Riproduzione super lunga (SLP) | 6 ore |
| M8 | Qualità VHS-Riproduzione super estesa (SEP) | 8 ore |

Nota: La modalità di registrazione {M1} è disponibile solo per i modelli DVDR615 e DVDR616.

L'impostazione predefinita in modalità di registrazione è {M2x}.

- 4 Premere **REC ●** per avviare la registrazione.
● Se richiesto, è possibile premere due volte **REC ●** per avviare una registrazione di 30 minuti. A ogni pressione del pulsante **REC ●** la durata della registrazione viene aumentata di 30 minuti.
- 5 Durante la registrazione, è possibile premere **PAUSE II** per sospenderla temporaneamente e premere **REC ●** per riprendere.
- 6 Per interrompere la registrazione, premere **STOP ■**.
→ Attendere che il messaggio non sia più visualizzato sul display prima di estrarre il disco.

5 Avviare la riproduzione

- 1 Inserire un disco con il lato dell'etichetta rivolto verso l'alto.
- 2 La riproduzione si avvia automaticamente.
→ Se sul televisore appare una finestra di dialogo con il messaggio { Accedere ai contenuti del disco? }, premere **▲ ▼** per selezionare { Sì } e visualizzare il contenuto del disco.
→ Se viene visualizzato il menu del disco, premere **◀ ▶ ▲ ▼** per spostarsi nel menu, selezionare un titolo, quindi premere **OK** o **PLAY ▶** per avviare la riproduzione.

NESSUN SUONO Collegare le prese AUDIO L/R (rossa/bianca) sul retro del registratore DVD ai corrispondenti ingressi AUDIO sul televisore, sullo stereo o su un ricevitore. Accendere il sistema collegato e selezionare il canale appropriato.

- 3 Per interrompere la riproduzione, premere **STOP ■**.

Per guardare i programmi TV

- 1 Premere **TUNER** sul telecomando, quindi premere **▲ ▼** per selezionare il numero di programma

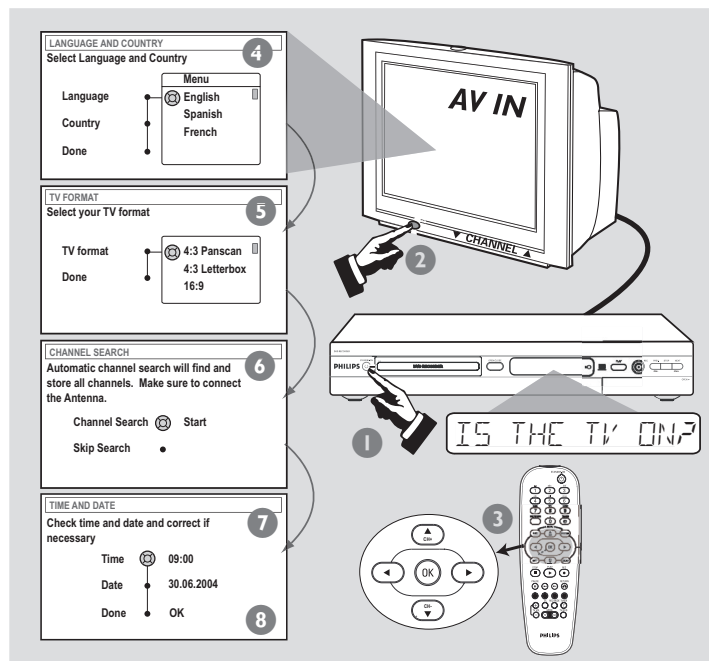
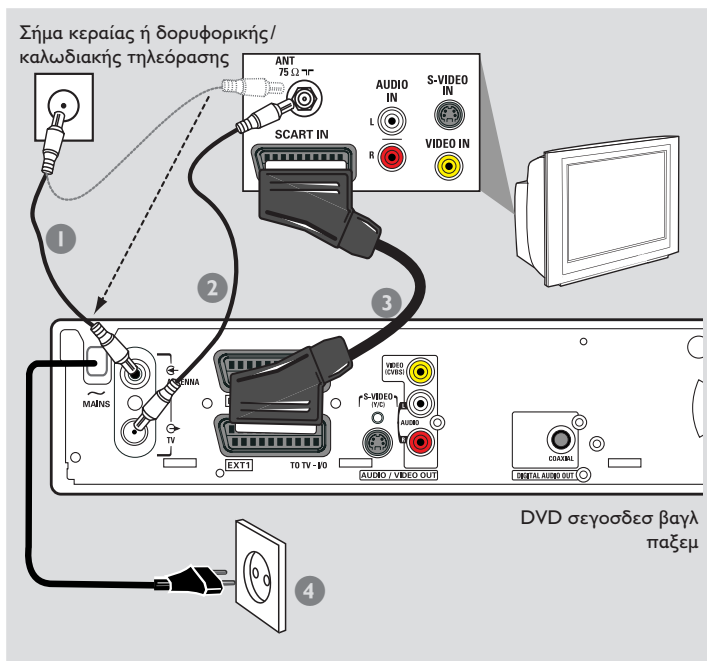
Per riprodurre il DVD+R su altri lettori DVD, prima è necessario finalizzarlo.

- 1 Premere **EDIT** sul telecomando.
- 2 Premere **▲ ▼** per selezionare { **Finalise** } (Finalizza) nel menu e premere **OK** per avviare la finalizzazione del DVD+R.

Al termine della finalizzazione, non è possibile eseguire ulteriori registrazioni o modifiche sul DVD+R. La finalizzazione di un DVD+R non può esser



Le funzioni di riproduzione dettagliate ed altre funzioni sono descritte nell'accluso manuale dell'utente.



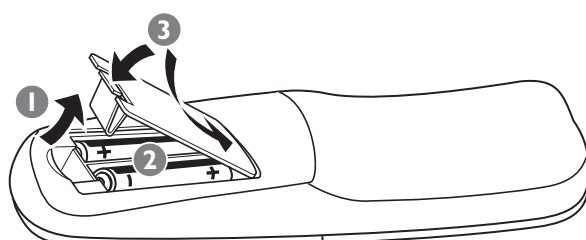
1 Συνδέστε τη συσκευή εγγραφής DVD

- 1 Αποσυνδέστε το βύσμα του καλωδίου της κεραίας από την τηλεόρασή σας (ή από το Δορυφορικό δέκτη/Κιβώτιο σύνδεσης). Συνδέστε το στην υποδοχή **ANTENNA** στο πίσω μέρος της συσκευής εγγραφής DVD.
- 2 Χρησιμοποιήστε το παρεχόμενο καλώδιο κεραίας για να συνδέσετε την υποδοχή **TV** της συσκευής εγγραφής DVD με την υποδοχή εισόδου της κεραίας στο πίσω μέρος της τηλεόρασής σας.
- 3 Χρησιμοποιήστε το παρεχόμενο καλώδιο τγασυ για να συνδέσετε την υποδοχή **EXT 1 TO TV-I/O** της συσκευής εγγραφής DVD με την υποδοχή SCART στο πίσω μέρος της τηλεόρασής σας.
- 4 Συνδέστε το καλώδιο τροφοδοσίας που εξέρχεται από την υποδοχή **~ MAINS** της συσκευής εγγραφής DVD, στο τροφοδοτικό ισχύος.

Χρήσιμες συμβουλές:

Εάν η τηλεόρασή σας δεν διαθέτει τις προαναφερθείσες υποδοχές σύνδεσης, ανατρέξτε στο εγχειρίδιο χρήσης για περισσότερες πληροφορίες σχετικά με άλλους δυνατούς τρόπους σύνδεσης με την τηλεόρασή σας.

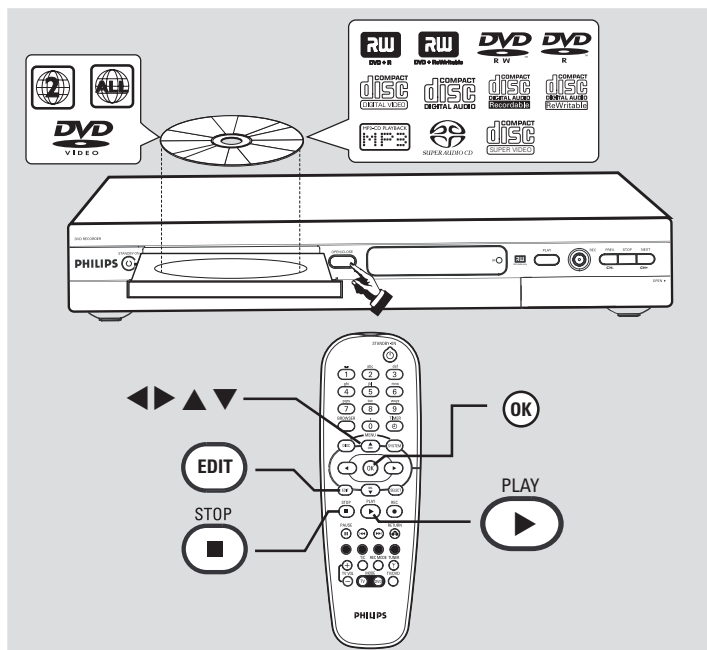
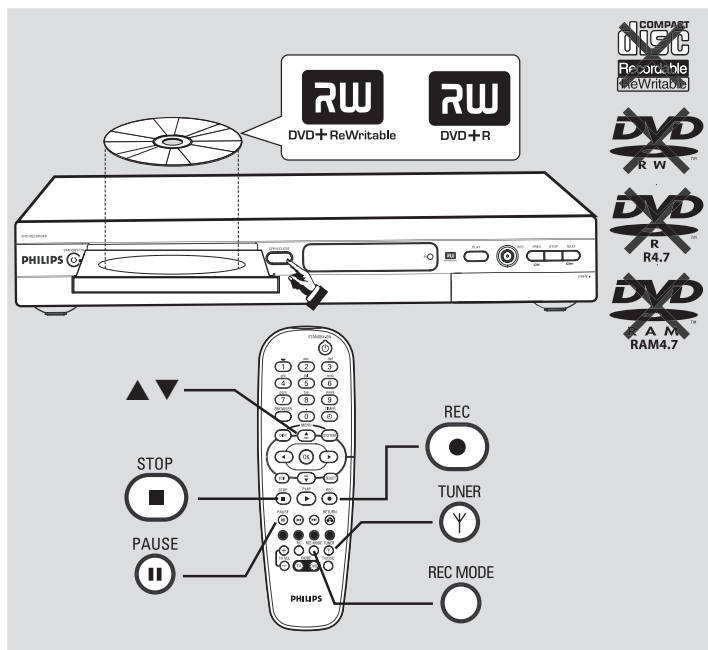
2 Ετοιμάστε το τηλεχειριστήριο



3 Έναρξη αρχικής εγκατάστασης

- 1 Πατήστε **STANDBY-ON** (⏻) στη συσκευή εγγραφής DVD για να την ενεργοποιήσετε.
- 2 Ανοίξτε την τηλεόραση και επιλέξτε το σωστό κανάλι εισόδου βίντεο. Στην τηλεόραση εμφανίζεται το μενού αρχικής εγκατάστασης.
- 3 Πατήστε **▲ ▼** για να επιλέξετε ένα στοιχείο στο μενού. Πατήστε **▶** για να μεταβείτε στις επιλογές που διατίθενται για το επιλεγμένο στοιχείο. Πατήστε **◀** για να επιβεβαιώσετε την επιλογή σας. Όταν ολοκληρώσετε, επιλέξτε { **Done** } (Τέλος) στο μενού και πατήστε **OK** για να συνεχίσετε.
- 4 Εμφανίζεται το μενού { **Language and Country** } (Γλώσσα και χώρα).
{ **Language** } – επιλέξτε τη γλώσσα προβολής στην οθόνη.
{ **Country** } – επιλέξτε τη χώρα διαμονής σας.
- 5 Εμφανίζεται το μενού { **TV Format** } (Φορμά TV).
{ **TV Format** } (Φορμά TV) – επιλέξτε προβολή στην οθόνη της τηλεόρασης.
- 6 Εμφανίζεται το μενού { **Channel Search** } (Αναζήτηση καναλιών). Πατήστε **OK** για να ξεκινήσει η αυτόματη αναζήτηση καναλιών τηλεόρασης. Όταν ολοκληρωθεί, στην τηλεόραση εμφανίζεται ο συνολικός αριθμός των καναλιών που εντοπίστηκαν.
- 7 Εμφανίζεται το μενού { **Time and Date** } (Ωρα-ημέρα). Εάν στην τηλεόραση δεν εμφανίζεται η σωστή ώρα και ημερομηνία, πατήστε **▶** για να μεταβείτε στο αντίστοιχο πεδίο ώρας/ημερομηνίας. Πατήστε **▲ ▼** για να αλλάξετε το πρώτο ψηφίο και **▶** για να μεταβείτε στο επόμενο πεδίο εισαγωγής ψηφίου. Όταν ολοκληρώσετε, πατήστε **OK**.
- 8 Πατήστε **▼** για να επιλέξετε { **Done** } (Τέλος) και **OK** για να αποθηκεύσετε τις αλλαγές.
→ Η αρχική εγκατάσταση ολοκληρώνεται.

Η συσκευή εγγραφής DVD είναι έτοιμη για χρήση!
Ανατρέξτε στην επόμενη σελίδα για πληροφορίες βασικής αναπαραγωγής και εγγραφής.



4 Έναρξη μη αυτόματης εγγραφής

- Εισαγάγετε έναν εγγράψιμο δίσκο DVD+R(W) με την ετικέτα να βλέπει προς τα πάνω.
- Πατήστε **TUNER** στο τηλεχειριστήριο για να προβάλετε τα τηλεοπτικά προγράμματα και στη συνέχεια πατήστε **▲▼** για να επιλέξετε τον αριθμό του προγράμματος που θέλετε να εγγράψετε.
→ Εάν θέλετε να πραγματοποιήσετε εγγραφή από μια πρόσθετη συσκευή (πχ συσκευή εγγραφής βίντεο), πατήστε το κουμπί **▲▼** στο τηλεχειριστήριο για να επιλέξετε το αντίστοιχο εξωτερικό κανάλι εισόδου.
Για παράδειγμα, επιλέξτε { EXT2 } εάν έχετε συνδέσει τη συσκευή VCR στην υποδοχή τγασυ **EXT2 AUX-I/O** στο πίσω μέρος της συσκευής εγγραφής DVD.
- Πατήστε **REC MODE** για να επιλέξετε μια λειτουργία εγγραφής. Με την επιλογή αυτή ορίζετε την ποιότητα εικόνας και το μέγιστο χρόνο εγγραφής για ένα δίσκο. Για περισσότερες πληροφορίες.

| Λειτουργία εγγραφής | Ποιότητα εικόνας | Μέγιστος χρόνος εγγραφής ανά δίσκο |
|---------------------|--|------------------------------------|
| M1 | Υψηλή ποιότητα (HQ) | 1 ώρα |
| M2 | Ποιότητα DVD - Αναπαραγωγή (SP) | 2 ώρες |
| M2x | Ποιότητα DVD-Αναπαραγωγή Plus(SP+) | 2,5 ώρες |
| M3 | Ποιότητα S-VHS-Long Play (LP) | 3 ώρες |
| M4 | Ποιότητα VHS-Extended Play (EP) | 4 ώρες |
| M6 | Ποιότητα VHS-Super Long Play (SLP) | 6 ώρες |
| M8 | Ποιότητα VHS-Super Extended Play (SEP) | 8 ώρες |

Σημείωση: {M1} λειτουργία εγγραφής διαθέσιμη μόνο για τα μοντέλα DVDR615 και DVDR616.

{M2x} είναι η προεπιλεγμένη εργοστασιακή ρύθμιση της λειτουργίας εγγραφής.

- Πατήστε **REC** ● για να ξεκινήσει η εγγραφή.
- Εάν χρειάζεται, μπορείτε να πατήσετε δύο φορές **REC** ● για να ξεκινήσει μια εγγραφή 30 λεπτών. Κάθε φορά που πατάτε το κουμπί **REC** ●, προστίθενται 30 λεπτά στο χρόνο εγγραφής.
- Κατά τη διάρκεια της εγγραφής, μπορείτε να πατήσετε **PAUSE** II για να διακόψετε προσωρινά την εγγραφή και **REC** ● για να την συνεχίσετε.
- Για να διακόψετε την εγγραφή, πατήστε **STOP** ■.
→ Περιμένετε μέχρι να εξαφανιστεί το μήνυμα από την οθόνη ενδείξεων πριν αφαιρέσετε το δίσκο.

5 Ξεκινήστε την αναπαραγωγή

- Εισαγάγετε ένα δίσκο με την ετικέτα να βλέπει προς τα πάνω.
- Η αναπαραγωγή θα ξεκινήσει αυτόματα.
→ Αν στην τηλεόραση εμφανιστεί ένα παράθυρο διαλόγου με το μήνυμα { Do you want to access the disc content ? } (Θέλετε να αποκτήσετε πρόσβαση στα περιεχόμενα του δίσκου?), πατήστε **▲▼** για να επιλέξετε { Yes } (Ναι) προκειμένου να εμφανιστεί το περιεχόμενο.
→ Εάν εμφανιστεί ένα μενού δίσκου, πατήστε **◀▶▲▼** για να μετακινηθείτε μέσα στο μενού, επισημάνετε ένα τίτλο και πατήστε **OK** ή **PLAY** ► για να ξεκινήσει η αναπαραγωγή.

ΔΕΝ ΑΝΑΠΑΡΑΓΕΤΑΙ ΗΧΟΣ! Συνδέστε τις υποδοχές AUDIO L/R (κόκκινο/άσπρο) που βρίσκονται στο πίσω μέρος της συσκευής εγγραφής DVD με τις αντίστοιχες εισόδους AUDIO μιας τηλεόρασης, ενός στερεοφωνικού συστήματος ή ενός δέκτη. Ενεργοποιήστε το συνδεδεμένο σύστημα και επιλέξτε το κατάλληλο κανάλι.

- Για να σταματήσετε την αναπαραγωγή, πατήστε **STOP** ■.

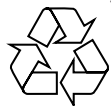
Για να δείτε τα τηλεοπτικά προγράμματα

- Πατήστε **TUNER** στο τηλεχειριστήριο και στη συνέχεια **▲▼** για να επιλέξετε τον αριθμό του καναλιού.

Για να αναπαράγετε το δίσκο DVD+R σε άλλες συσκευές αναπαραγωγής DVD, πρέπει πρώτα να τον "κλείσετε"

- Πατήστε **EDIT** το τηλεχειριστήριο.
- Πατήστε **▲▼** για να επιλέξετε { Finalise } (Κλείσιμο) στο μενού και πατήστε **OK** για να ξεκινήσει η διαδικασία κλεισίματος του δίσκου DVD+R.

Όταν "κλείσει", δεν είναι δυνατό να πραγματοποιηθούν άλλες εγγραφές και αλλαγές στο δίσκο DVD+R. Μετά το "κλείσιμο" ενός δίσκου DVD+R, το άνοιγμά του δεν είναι δυνατό.



Οι δυνατότητες αναπαραγωγής και οι πρόσθετες λειτουργίες περιγράφονται αναλυτικά στο εγχειρίδιο ιδιοκτήτη που συνοδεύει τη συσκευή.